

Galería comercial — Córdoba



Proyecto

Adecuación de conductores principales.

Cliente / Estudio

Dato Reservado

Ubicación

Córdoba

Fecha

27 / 10 / 2025

Elaborado por / Revisado por

ABCO / _____



RESUMEN EJECUTIVO

Reemplazamos el tendido principal que alimenta el Local 01 —un cable tipo TPR, de uso taller— por una instalación normalizada, embutida y apta para uso permanente. Durante el trabajo detectamos un punto que conviene atender de forma preventiva. Como antecedente, en una intervención previa sobre el mismo edificio corregimos las causas de un consumo eléctrico elevado, con una reducción significativa en la facturación posterior.

TRABAJO REALIZADO

Adecuamos los conductores principales que alimentan el Local 01 (24/10/2025). En el tramo donde el tendido atraviesa el interior de la galería, reemplazamos el conductor existente tipo TPR —de uso taller, no apto para esta función— por una canalización embutida nueva con conductores normalizados IRAM 2178 (3 × 6 mm²), desde la boca de la segunda planta del local interno hasta el tablero seccional del Local 01. El nuevo tendido queda con continuidad de servicio asegurada, correcto aislamiento y fijaciones mecánicas seguras en los puntos de paso y montantes.

OBSERVACIONES TÉCNICAS

En la boca de la segunda planta detectamos signos de deterioro por envejecimiento térmico y evidencia de alta temperatura en algunos empalmes.

Recomendamos una evaluación técnica completa de ese tramo. De confirmarse el deterioro del aislamiento, conviene avanzar con el reemplazo preventivo de los tramos comprometidos, para reducir el riesgo de fallas de servicio.

ANTECEDENTE — INTERVENCIÓN ANTERIOR: CONSUMOS ELEVADOS

A pedido del administrador, ante el alto monto de la factura de EPEC, realizamos verificaciones y mediciones sobre el mismo edificio. Identificamos dos causas:

- Sobrecompensación de energía reactiva capacitiva. El banco de capacitores —previsto para equipos de refrigeración hoy en desuso— seguía conectado a la red, generando corrientes elevadas en las fases.



- Presencia de armónicos. Originados por cargas no lineales, interactúan con los capacitores y aumentan la circulación de corriente y las pérdidas por calor, lo que eleva el consumo y la temperatura de trabajo de los conductores.

Por el sistema de facturación de EPEC, las correcciones pueden reflejarse dentro de los dos períodos siguientes. Tras ellas, verificamos una reducción significativa en la facturación.

RECOMENDACIÓN Y PRÓXIMO PASO

Sugerimos formalizar la evaluación del tramo observado en boca de segunda planta y, de corresponder, su reemplazo preventivo. Podemos coordinarlo sin interrumpir el servicio y enviarte el presupuesto.

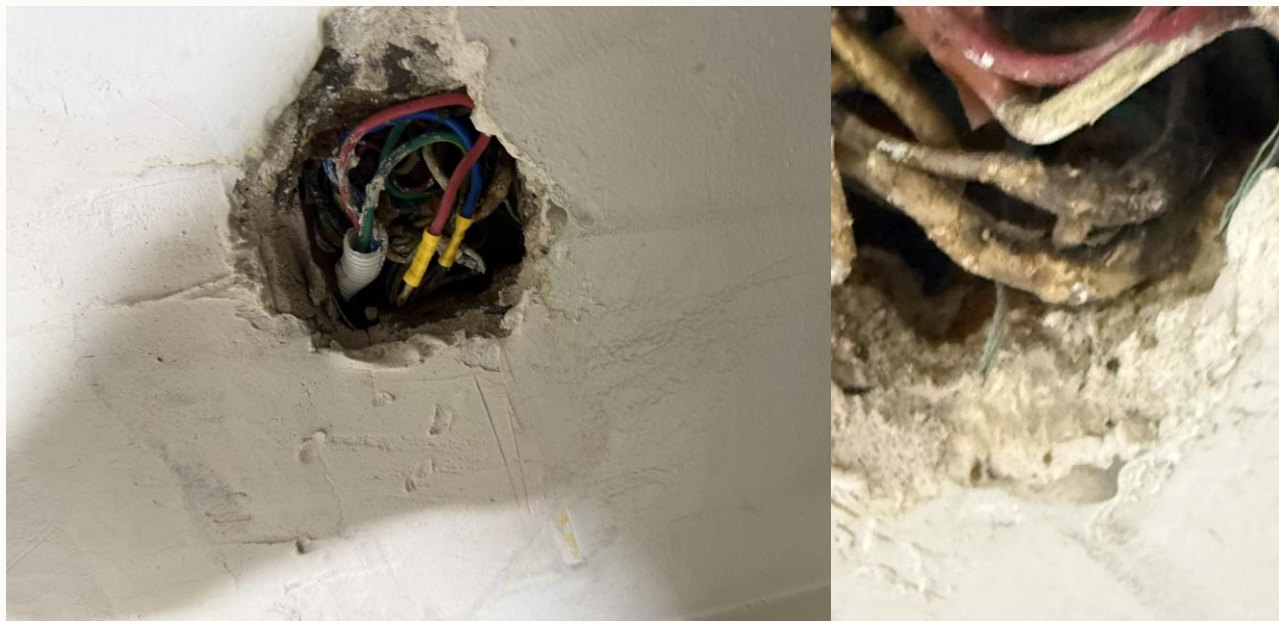
REGISTRO FOTOGRÁFICO

Se adjunta el registro fotográfico de la intervención: estado previo de los sectores comprometidos, proceso de adecuación y puntos de empalme reemplazados.





ABCO
+5493512107758



ERSeP · Certificaciones para Bomberos · Proyectos Técnicos
+54 9 351 210 7758 · abco.secba@gmail.com
Córdoba – Argentina